



FROSTI® **NOUVEAU**  
ROBINETS ANTIGEL EXTERIEURS

// Garantir l'approvisionnement en eau potable à l'extérieur:  
résistant au gel et hygiéniquement inoffensif toute l'année

  
**KEMPER**  
DRIVING PROGRESS

## FROSTI® **NOUVEAU**

Le perfectionnement fait entrer la technologie sophistiquée dans une nouvelle ère

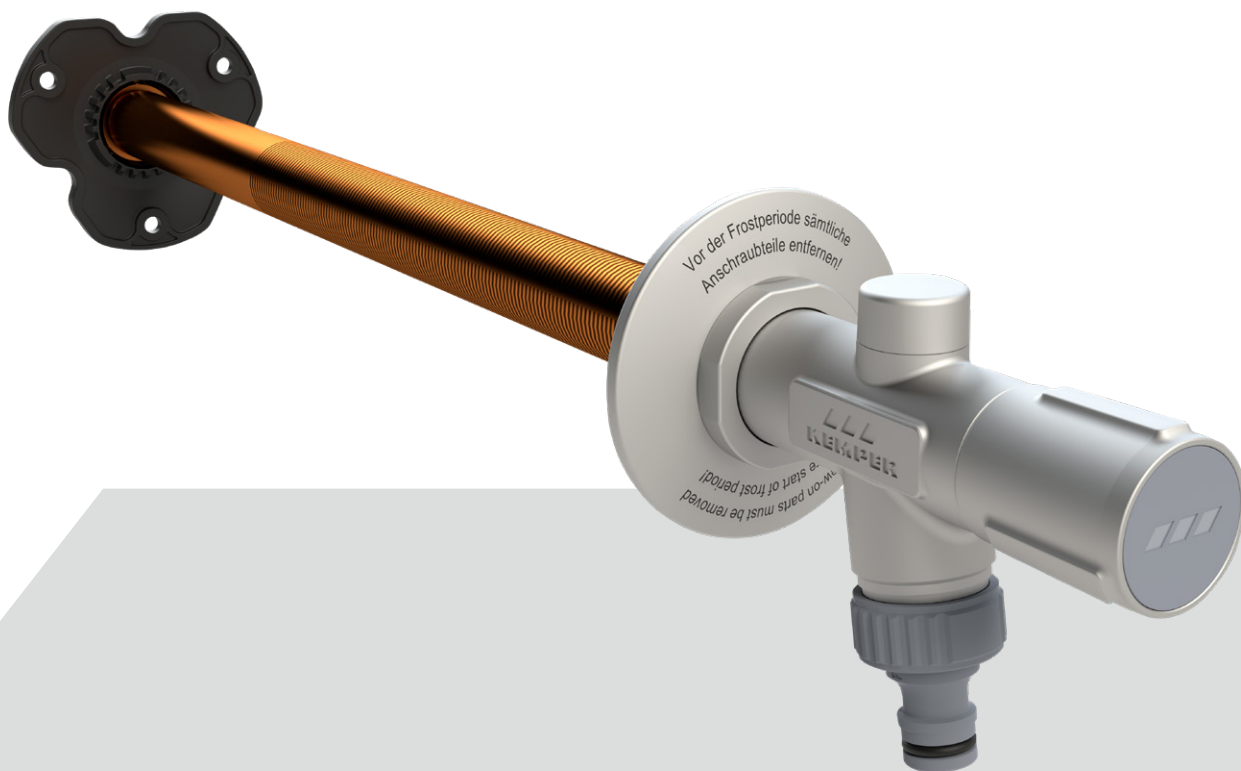
### **Une valeur sûre**

On ne peut plus s'en passer dans le jardin ou à l'extérieur des bâtiments: KEMPER FROSTI®, le robinet extérieur solide et durable avec une attention particulière donnée à la résistance au gel et à la sûreté au niveau de l'hygiène. FROSTI® est équipé d'un clapet anti-retour et d'un aérateur de tuyauterie et se vide automatiquement après chaque processus d'arrêt. Il ne reste ainsi aucune eau résiduelle dans la zone risquant de geler. Cela permet d'éviter les dégâts des eaux dus au gel de la robinetterie. La vidange totale empêche, en plus, la contamination par des germes résultant de l'eau stagnante – l'hygiène de l'eau potable est garantie.

### **Le défi**

Est-il possible d'équiper un produit performant de nouvelles fonctionnalités judicieuses? KEMPER a discuté ce sujet avec des artisans spécialisés expérimentés. Avec ceux qui s'y connaissent en matière de configurations d'installation compliquées, de consommateurs finaux critiques, d'utilisation inappropriée et d'accès non autorisé de tierces personnes.





## LE RESULTAT

Sur la base des informations recueillies, KEMPER a développé de nombreuses idées pour résoudre tous ces problèmes. C'est là qu'est né le nouveau FROSTI®:

**Nouvelles fonctions**

**Nouveaux avantages d'installation**

**Bronze éprouvé**

## Les nouveaux avantages au niveau des fonctionnalités et du montage

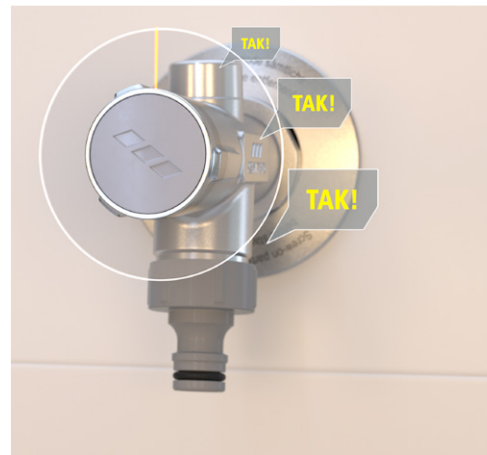
### // Nouvelle poignée de commande avec protection anti-torsion et design uniforme élégant

KEMPER a équipé la poignée de commande classique et la poignée de commande verrouillable d'une fonctionnalité remarquable très intéressante: la protection anti-torsion intégrée évite tout endommagement de l'armature résultant d'une fermeture trop forte.

En plus, les deux versions de poignée de commande et la clé à douille supérieure se distinguent par leur design uniforme et harmonieux. Le robinet s'intègre parfaitement dans la façade au niveau esthétique.

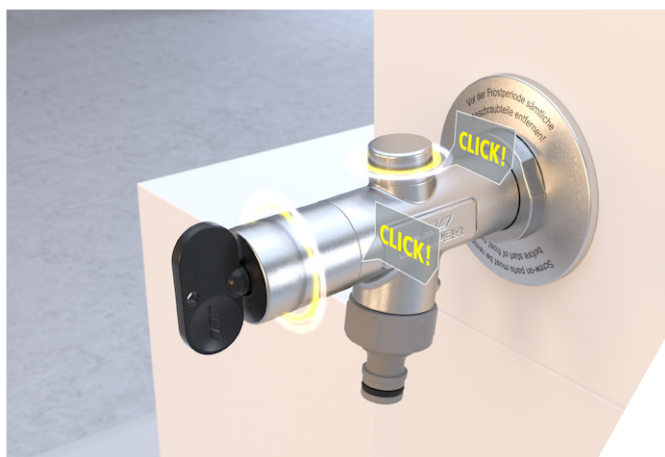


Tournez la poignée de commande jusqu'à atteindre le point de fermeture normal lorsque vous fermez le robinet.



La protection anti-torsion intégrée au mécanisme de la poignée empêche de trop serrer le robinet au-delà du point de fermeture. Les composants sont ainsi protégés d'un endommagement résultant d'une fermeture trop forte.



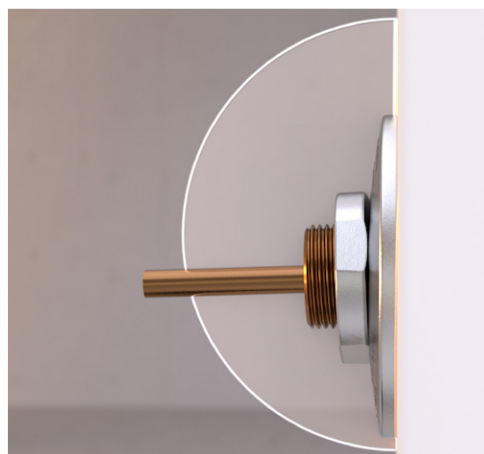
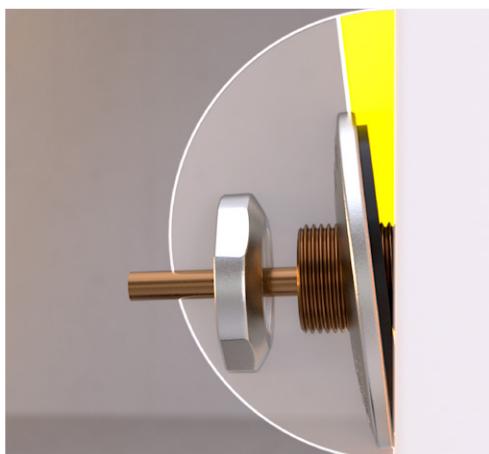


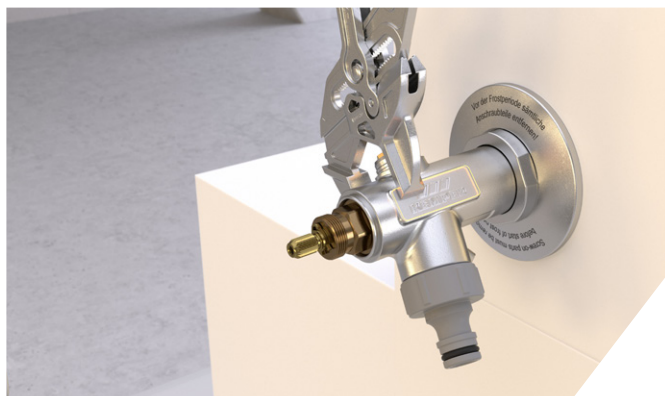
// **Protection contre le vol**

Le capuchon de l'aérateur fonctionnel et la clé à douille supérieure ne sont pas vissés mais s'encliquètent fermement dans le boîtier de sortie. Cela garanti un raccord protégeant contre le vol.

// **Disque mural en deux parties**

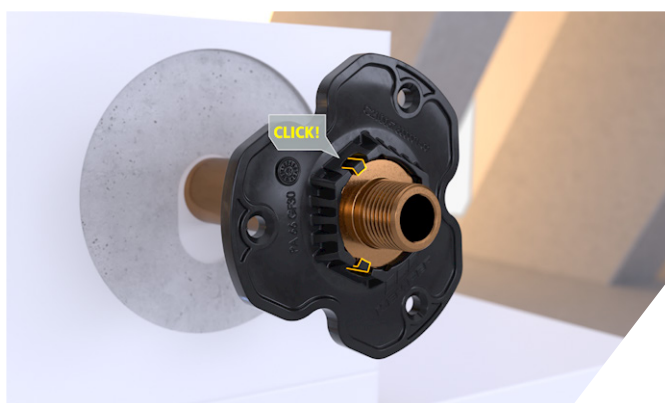
Le disque mural en deux parties compense de manière flexible également l'angle du trou de la pente et permet une finition propre à fleur de mur. La robinetterie gagne en stabilité grâce à cet effet. La façade n'est pas endommagée lors du serrage du boîtier de sortie, l'isolation thermique n'est pas enfoncée.





### // **Nouvelles surfaces de montage**

Les surfaces de montage nouvellement conçues sur le boîtier de sortie sont une aide optimale pour l'artisan spécialisé lors de l'installation et permettent une pose sans endommagement de la surface.



### // **Protection anti-torsion optimisée**

La nouvelle protection anti-torsion s'encliquète dans le siège de la vanne. Dès la phase du gros œuvre, le raccord à la conduite d'eau potable est protégé des forces radiales et axiales exercées. Le guide de perçage intégré rend le traçage préalable des trous inutile.



### // **Un débit jusqu'à 45 l/min**

Les consommateurs finaux profitent du nouveau débit inégalable de 45 l/min à 1 bar pour DN 20 (40 l/min pour DN 15).



// **Bronze éprouvé**

Hygiène, sécurité et longue durée de vie: le matériau qui a fait ses preuves et qui résiste à la corrosion, le bronze, garantit une sécurité de fonctionnement pendant des années et peut être utilisé sans problème dans l'installation d'eau potable.

// **Disponibilité des pièces détachées**

Des pièces détachées sont disponibles également longtemps après le délai minimum fixé par la loi pour toutes les générations du robinet antigel extérieur FROSTI®.



Venez découvrir les avantages également dans la nouvelle vidéo sur les fonctionnalités de FROSTI®!



YouTube



## Versions du produit

Le robinet adapté à tous les cas d'utilisation

### FROSTI® et FROSTI®-XL

A utiliser dès la phase du gros œuvre

Le kit permet le montage de la robinetterie dès la phase du gros œuvre. Le boîtier de sortie est installé une fois le mur extérieur achevé. Une seule longueur totale permet de réaliser des profondeurs d'installation pouvant atteindre 415 mm (version XL jusqu'à 530 mm). La rallonge permet également de surmonter les systèmes composites d'isolation thermique.

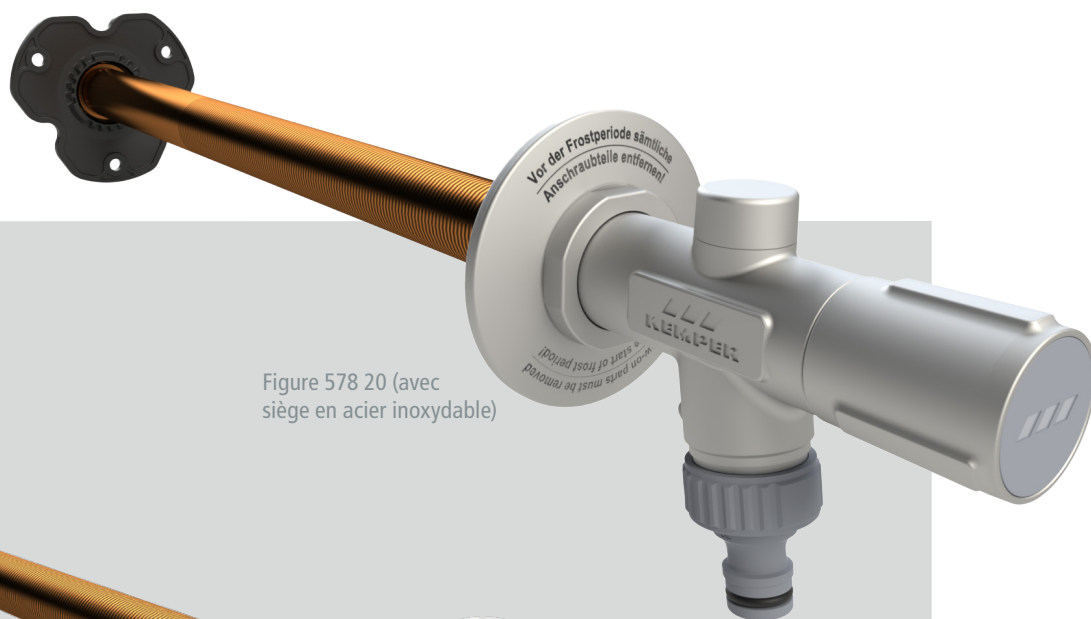


Figure 578 20 (avec siège en acier inoxydable)

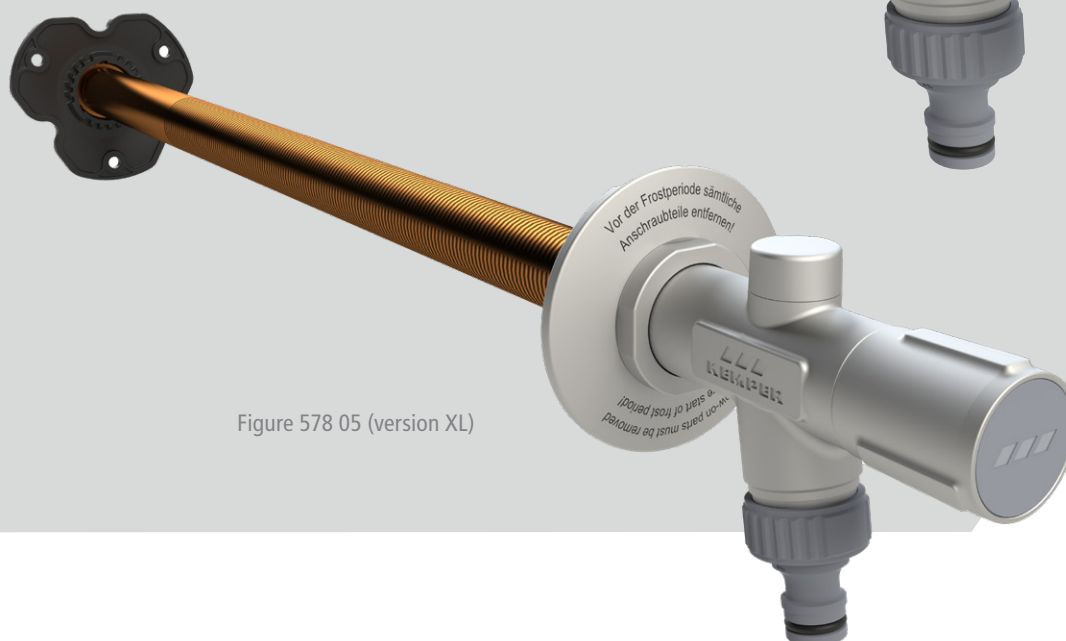


Figure 578 05 (version XL)



## FROSTI®, version prémontée

Pour l'installation sur une façade finie

Le robinet prémonté en usine avec un diamètre extérieur total de seulement 27 mm et avec un disque mural coulissant permet un montage facile et rapide sur un mur extérieur déjà terminé.

- // Pour des épaisseurs de paroi à partir de 150 mm, rallongeable à souhait par le client
- // avec raccord universel R 1/2", convient à tous les systèmes d'installation

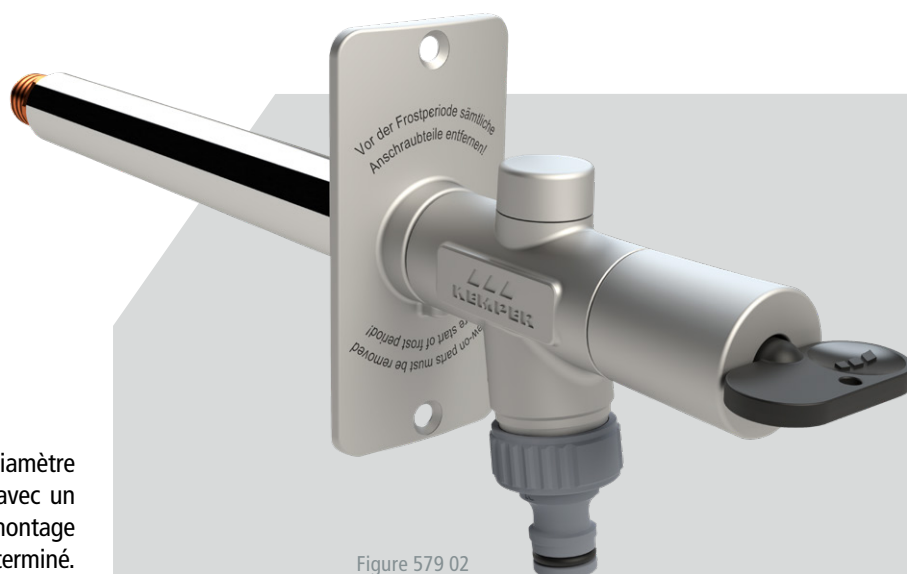


Figure 579 02

## INFO

### Mode de fonctionnement

- // Seulement deux tours sont nécessaires pour ouvrir complètement le robinet FROSTI® et obtenir le débit maximum.
- // Le robinet se vide complètement et automatiquement après chaque processus d'arrêt. Le gel du robinet est évité, les dégâts d'eau sont évités.
- // Etant donné qu'aucune eau résiduelle stagnante ne reste, il n'y a pas de contamination par des germes.

### Vue d'ensemble des références

| Réf.                     | Désignation du produit  | Largeur nominale |
|--------------------------|---|------------------|
| 5780001500<br>5780002000 | Robinet antigel extérieur FROSTI®, avec poignée de commande, version en kit       | DN 15<br>DN 20   |
| 5782001500<br>5782002000 | Robinet antigel extérieur FROSTI®, à siège en acier inoxydable, version en kit    | DN 15<br>DN 20   |
| 5780501500<br>5780502000 | Robinet antigel extérieur FROSTI® XL, avec poignée de commande, version en kit XL | DN 15<br>DN 20   |
| 5790201500               | Robinet antigel extérieur FROSTI®, version prémontée                              | DN 15            |

## Accessoires

Pour l'installation parfaite

### Kit de montage FROSTI®

Le kit de montage FROSTI® réf. 5780000500 est idéal pour une fixation optimisée de la robinetterie dans la maçonnerie en cas de contrainte mécanique élevée de la façade, par ex. en cas de mur extérieur à double paroi. Cela permet d'éviter des traces d'utilisation sur le crépi ou la façade.





### Poignée de commande verrouillable

Protection contre une prise d'eau non autorisée par des personnes tierces et bien plus! En effet, la poignée de commande verrouillable réf. 5780000300 (compatible avec tous les FROSTI® depuis 2009) devient un accessoire indispensable du NOUVEAU FROSTI® grâce à une série de nouvelles fonctions!

Le design élancé et élégant s'intègre parfaitement dans la nouvelle ligne des poignées de commande et garantit une utilisation particulièrement agréable. La protection anti-torsion intégrée évite tout endommagement de l'armature résultant d'une fermeture trop forte. Le montage et le démontage sont ultrarapides en moins d'une minute sans nécessiter une clé de démontage séparée. En option, livraison possible avec un cylindre à clé identique.



### Rallonge FROSTI®

La rallonge FROSTI® réf. 5780000200 permet d'adapter en continu de 30 à 250 mm les robinets antigel extérieurs figures 578 00, 578 03 et 578 05 aux profondeurs totales modifiées, par ex. dans le cadre d'une rénovation d'un bâtiment en réalisant une nouvelle isolation extérieure.

### La compatibilité entre les anciens et les nouveaux modèles

La mise à jour des anciens modèles (fabriqués depuis 2009) avec la nouvelle protection anti-torsion peut être réalisée facilement et rapidement. Il est possible d'équiper ultérieurement à tout moment la nouvelle poignée de commande classique et la poignée de commande verrouillable.

Il existe un kit complet pour le rééquipement avec le boîtier de sortie, le disque mural et la nouvelle poignée de commande pour les modèles fabriqués entre 2006 et 2008.

## Protection de l'environnement et durabilité

### Notre responsabilité en tant que fabricant

Lors du processus de développement du nouveau FROSTI®, une extrême importance a été attachée à une production la plus durable et la plus respectueuse des ressources possibles. C'est ainsi, que l'on a renoncé le plus possible à des pièces en plastique et que l'on a mis l'accent sur l'utilisation de matériaux recyclés.

Vous trouverez de plus amples informations sur la durabilité sur le site Internet de KEMPER à l'adresse [www.kemper-group.com/chfr/secteursdactivite/technique-dubatement/durabilite/](http://www.kemper-group.com/chfr/secteursdactivite/technique-dubatement/durabilite/)



