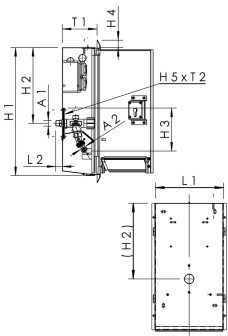




Productkenmerken

- voorzien van:
 - afsluiter met slangaansluiting
 - stopcontactcombinatie 2 x 230 V met aardlekschakelaar
- frame met deur met steekslot en sleutel
- aanpasbaar en vervangbaar slot
- vrij van dode ruimtes
- in gesloten toestand metalen delen die met het medium in contact komen van ontzinkingsvrij en corrosiebestendig brons, bestand tegen agressief water
- afsluitbaar van rvs speciaal voor chloorhoudende omgevingen (bijv. zwembaden), gepolijst oppervlak
- ter plekke aanpasbaar aan CH-KABA-slotuitvoering
- deur met geïntegreerde klep voor slang-/kabelaansluiting voor veiligheid ook tijdens het gebruik
- als unit voor de centrale levering van water
- bedieningsgreep met blauw markeerplaatje
- buitendraad
- kegel met binnenliggende keerklep
- te verlengen
- onderhoudsvrije EPDM-spindelafdichting
- geïntegreerde keerklep en beluchter als beveiligingscombinatie HD
- incl. slangaansluiting voor gangbare slangen
- Slot met gestandaardiseerd sleutelnummer op aanvraag, andere apparatuur op aanvraag



Normen en certificaten

- kraan met DVGW-certificaat
- kraan met ÖVGW-certificaat
- kraan met SVGW-certificaat
- kraan met KIWA-certificaat
- kunststofdelen met KTW- en W270-certificaat
- volgens normen van het Duits federaal milieuagentschap
- NEN/NBN EN 15096 familie H, type B / NEN/NBN EN 1717 / NEN/NBN EN 13959

Technische gegevens

- druktrap PN 16
- beschermingsklasse IP44

Bestelnr.	DN	A1	A2	H1 (mm)	H2 (mm)	H3 (mm)	H4 (mm)	H5 (mm)	L1 (mm)	L2 (mm)	T1 (mm)	T2 (mm)	flow bij 0,05 MPa (l/s)	flow bij 0,1 MPa (l/s)
2141401500	15	R 1/2	G 3/4	477,5	282,5	160	28	114	252,5	25	121,5	56	0,4	0,67

Bestelnr.	flow bij 0,15 MPa (l/s)	kg
2141401500	0,8	11,00

Reserveonderdelen

- TRESOR spatplaat, figuur E2120 210 03
- TRESOR-slot met uniform sleutelnummer, figuur 210 99 003
- Slot voor wandkasten TRESOR, figuur 210 99 002
- Bedieningsknop, figuur 590 03 001
- Slangaansluiting voor wandkasten TRESOR, figuur G3101 210 07
- slothouder TRESOR, figuur 210 98 001