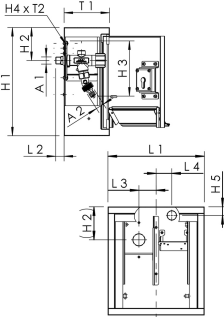




### Productkenmerken

- voorzien van:
  - afsluiter met slangaansluiting
  - stopcontact
- in gesloten toestand metalen delen die met het medium in contact komen van ontzinkingsvrij en corrosiebestendig brons, bestand tegen agressief water
- afsluitbaar, van rvs, oppervlak gepolijst
- als unit voor de centrale levering van stroom en water
- met op de muur gemonteerd stopcontact
- frame met deur met steekslot en sleutel
- aanpasbaar en vervangbaar slot
- ter plekke aanpasbaar aan CH-KABA-slotuitvoering
- deur met geïntegreerde klep voor slang-/kabelaansluiting voor veiligheid ook tijdens het gebruik
- onderhoudsvrije EPDM-spindelafdichting
- kegel met binnenliggende keerklep
- te verlengen
- geïntegreerde keerklep en beluchter als beveiligingscombinatie HD
- buitendraad
- bedieningsgreep met blauw markeerplaatje
- vrij van dode ruimtes
- incl. slangaansluiting voor gangbare slangen
- Slot met gestandaardiseerd sleutelnummer op aanvraag, andere apparatuur op aanvraag



### Normen en certificaten

- kraan met DVGW-certificaat
- kraan met ÖVGW-certificaat
- kraan met SVGW-certificaat
- kraan met KIWA-certificaat
- kunststofdelen met KTW- en W270-certificaat
- volgens normen van het Duits federaal milieuagentschap
- geluidsarm volgens NEN/NBN EN ISO 3822 klasse 1
- NEN/NBN EN 15096 familie H, type B / NEN/NBN EN 1717 / NEN/NBN EN 13959

### Technische gegevens

- druktrap PN 16
- beschermingsklasse IP44

Bestelnr.	DN	A1	A2	H1 (mm)	H2 (mm)	H3 (mm)	H4 (mm)	H5 (mm)	L1 (mm)	L2 (mm)	L3 (mm)	L4 (mm)	T1 (mm)	T2 (mm)	flow bij 0,05 MPa (l/s)
2120901500	15	R 1/2	G 3/4	315	96	160	114	25	280	25	50	45,5	132	56	0,4

Bestelnr.	flow bij 0,1 MPa (l/s)	flow bij 0,15 MPa (l/s)	kg
2120901500	0,67	0,8	7,38

### Reserveonderdelen

- TRESOR-slot met uniform sleutelnummer, figuur 210 99 003
- Slot voor wandkasten TRESOR, figuur 210 99 002
- Bedieningsknop, figuur 590 03 001
- Slangaansluiting voor wandkasten TRESOR, figuur G3101 210 07
- slothouder TRESOR, figuur 210 98 001