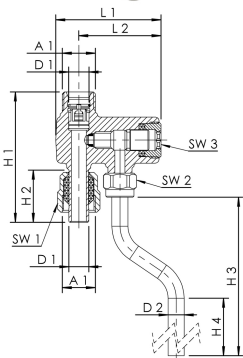




### Productkenmerken

- voor monstername van drinkwater, vaststellen van microbiologische parameters volgens de drinkwaterwet- en -regelgeving
- voor het eenvoudig achteraf inbouwen aan de uitgang van de hoekstopkraan
- past op hoekstopkranen met uitgaande leiding 10 mm naar het tappunt
- steriliseerbare en draaibare rvs-tuit
- afsluiter geheel verchromd
- PTFE-afdichting zitting
- ingang 10 x 1,25 leiding, uitgang 3/8" buitendraad met trekvraste conische draad van messing met lengtecompensatie
- met geïntegreerde keerklep type EB volgens NEN/NBN EN 1717 aan uitgangszijde
- afsluitbaar met inbussleutel 5 mm
- van messing, oppervlak verchromd
- vrij van dode ruimtes
- incl. inbussleutel



### Normen en certificaten

- DVGW-certificaat
- kunststofdelen met KTW- en W270-certificaat
- volgens normen van het Duits federaal milieuagentschap
- UBA BWGL Metalle & DVGW W 551-8

### Technische gegevens

- druktrap PN 10
- max. bedrijfstemperatuur 90 °C

Bestelnr.	DN	A1	D1 (mm)	D2 (mm)	H1 (mm)	H2 (mm)	H3 (mm)	H4 (mm)	L1 (mm)	L2 (mm)	SW1 (mm)	SW2 (mm)	SW3	kg
1880101000	10	G 3/8	10	8	65	26	161	110,5	52,5	41	19	15	5	0,30

### Reserveonderdelen

- Tuit monsternamekraan voor hoekstopkraan, figuur 188 99 002
- Keerkleppatroon monsternamekraan voor hoekstopkraan, figuur 188 99 001