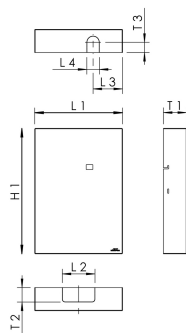




caratteristiche del prodotto

- per la copertura dell'Hygiene Flush Box KHS HS2[®] in caso di montaggio a parete
- lamierino in acciaio DC 01, verniciato a polvere RAL 7035
- incl. materiale di fissaggio



N. d'ordine	H1 (mm)	L1 (mm)	L2 (mm)	L3 (mm)	L4 (mm)	T1 (mm)	T2 (mm)	T3 (mm)	kg
6890700100	650,5	455,5	170	152,75	65	120	75	53	8,4