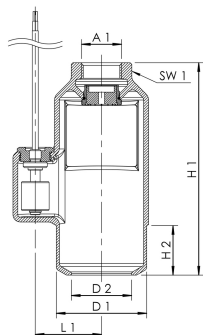
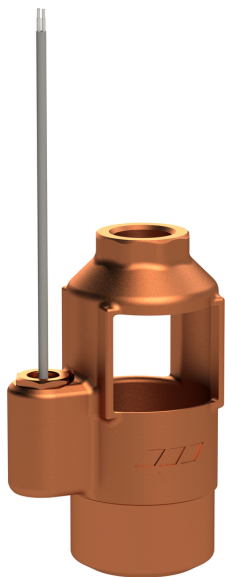


caratteristiche del prodotto

- per il controllo dell'acqua sporca di ritorno
- parti metalliche bagnate in bronzo rosso non soggetto a dezincificazione e resistente alla corrosione, resistenti all'acqua aggressiva
- semplice manutenzione a installazione compiuta
- per il collegamento a pannello di controllo KHS, timer KHS e sistema di sicurezza antiperdite
- in combinazione con valvole di chiusura flusso pieno KHS VAV-PLUS
- filettatura interna
- dispositivo di deflusso secondo DIN EN 1717 con interruttore a galleggiante incorporato
- 0=NC, optional con rotazione del galleggiante S=NO
- posizione di installazione verticale



norme e certificazioni

- approvazione WRAS
- secondo criteri di valutazione UBA
- ÜA-Reg.-Nr. R-15.2.3-21-17048, WIEN-ZERT

Dati tecnici

- grado di protezione IP68
- potenza di commutazione 230 V, 0,04 A
- lunghezza cavo di collegamento 1 m
- sezione cavo 2 x 0,25 mm²

N. d'ordine	per DN	A1	D1 (mm)	D2 (mm)	H1 (mm)	H2 (mm)	L1 (mm)	SW1	diametro nominale attacco acqua di scarico (mm)	kg
6880002000	15-20	Rp 3/4	75	50	176	41	55	48	75	1,55
6880002500	25	Rp 1	75	50	176	41	55	48	75	1,52
6880003200	32	Rp 1 1/4	75	50	176	41	55	48	75	1,44

Parti di ricambio

- Set di ricambi aeratore per scarico gratuito fino al 07/2017, Figura 688 01 001
- Set di ricambi aeratore per scarico libero dal 07/2017, Figura 688 02 001
- Set di ricambi interruttore a galleggiante per scarico libero, Figura 688 00 001