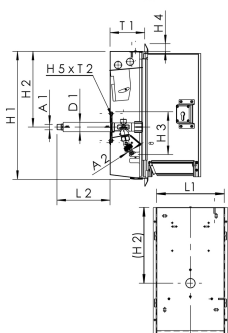




caratteristiche del prodotto

- dotazione:
 - rubinetteria esterna antigelo
 - nessuna presa
- parti metalliche bagnate nello stato chiuso in bronzo rosso non soggetto a dezincificazione e resistente alla corrosione, resistenti all'acqua aggressiva
- chiudibile in acciaio inox 1.4539 speciale per condizioni ambientali in presenza di cloro (per es. piscine), superficie levigata
- come unità di alimentazione per la fornitura d'acqua centrale
- controtelaio con sportello con cilindro di chiusura a profilo come serratura a infilare incl. ingegni
- retro-fittabile e sostituibile su un impianto di chiusura esistente
- retro-fittabile sul posto su esecuzione serratura CH-KABA
- sportello con sportellino integrato per il collegamento di tubi flessibili o cavi per la sicurezza anche durante l'uso
- guarnizione asta in EPDM esente da manutenzione
- elemento conico con molla interna dispositivo blocca-riflusso
- prolungabile a piacere sul posto
- dispositivo blocca-riflusso integrato e aeratore tubi come combinazione di sicurezza HD
- filettatura esterna tubo
- maniglia di attivazione con piastrine con marchio blu
- senza spazi morti
- incl. accoppiamento tubo flessibile per sistemi a innesto comuni
- serratura con numero chiavi unitario su richiesta, altre dotazioni su richiesta



norme e certificazioni

- rubinetteria con approvazione DVGW
- rubinetteria con approvazione ÖVGW
- rubinetteria con approvazione SVGW
- rubinetteria con approvazione KIWA
- rubinetteria con approvazione BELGAQUA
- parti in plastica con approvazione KTW e W 270
- secondo criteri di valutazione UBA
- DIN EN 15096 famiglia H, tipo B / DIN EN 1717 / DIN EN 13959

Dati tecnici

- Livello di pressione PN 16

| N. d'ordine | DN | A1 | A2 | D1 (mm) | H1 (mm) | H2 (mm) | H3 (mm) | H4 (mm) | H5 (mm) | L1 (mm) | L2 (mm) | T1 (mm) | T2 (mm) | flusso a 0,05 MPa | flusso a 0,1 MPa |
|-------------|----|-------|-------|---------|---------|---------|---------|---------|---------|---------|---------|---------|---------|-------------------|------------------|
| 2140101500 | 15 | R 1/2 | G 3/4 | 35 | 477,5 | 282,5 | 160 | 28 | 114 | 252,5 | 198 | 121,5 | 56 | 0,4 | 0,67 |

| N. d'ordine | flusso a 0,15 MPa | kg |
|-------------|-------------------|------|
| 2140101500 | 0,8 | 11,5 |

Parti di ricambio

- Piastra di montaggio TRESOR per prese, Figura E2120 210 03
- Serratura per porta TRESOR con numero di chiave standardizzato, Figura 210 99 003
- Serratura per armadi a muro TRESOR, Figura 210 99 002
- Cap operativo, Figura 590 03 001
- Raccordo per armadi a muro TRESOR, Figura G3101 210 07
- Portachiavi TRESOR, Figura 210 98 001