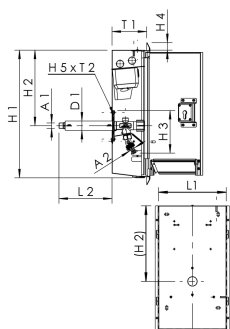




### caratteristiche del prodotto

- dotazione:
  - rubinetteria esterna antigelo
  - Combinazione di prese 2 x 230 V con RCD CH
- parti metalliche bagnate nello stato chiuso in bronzo rosso non soggetto a dezincificazione e resistente alla corrosione, resistenti all'acqua aggressiva
- chiudibile, in acciaio inox, superficie levigata
- come unità di fornitura per la fornitura centrale di corrente e acqua
- controtelaio con sportello con cilindro di chiusura a profilo come serratura a infilare incl. ingegni
- retro-fittabile e sostituibile su un impianto di chiusura esistente
- retro-fittabile sul posto su esecuzione serratura CH-KABA
- sportello con sportellino integrato per il collegamento di tubi flessibili o cavi per la sicurezza anche durante l'uso
- guarnizione asta in EPDM esente da manutenzione
- elemento conico con molla interna dispositivo blocca-riflusso
- prolungabile a piacere sul posto
- con aeratore funzionale per lo scarico automatico
- dispositivo blocca-riflusso integrato e aeratore tubi come combinazione di sicurezza HD
- filettatura esterna tubo
- maniglia di attivazione con piastrine con marchio blu
- senza spazi morti
- incl. accoppiamento tubo flessibile per sistemi a innesto comuni
- serratura con numero chiavi unitario su richiesta, altre dotazioni su richiesta



### norme e certificazioni

- rubinetteria con approvazione DVGW
- rubinetteria con approvazione ÖVGW
- rubinetteria con approvazione SVGW
- rubinetteria con approvazione KIWA
- rubinetteria con approvazione BELGAQUA
- parti in plastica con approvazione KTW e W 270
- approvazione insonorizzazione secondo DIN EN ISO 3822 classe 1
- DIN EN 15096 famiglia H, tipo B / DIN EN 1717 / DIN EN 13959

### Dati tecnici

- Livello di pressione PN 16
- grado di protezione IP55

N. d'ordine	DN	A1	A2	D1 (mm)	H1 (mm)	H2 (mm)	H3 (mm)	H4 (mm)	H5 (mm)	L1 (mm)	L2 (mm)	T1 (mm)	T2 (mm)	flusso a 0,05 MPa
21003015CH	15	R 1/2	G 3/4	35	477,5	282,5	160	28	114	252,5	198	121,5	56	0,4

N. d'ordine	flusso a 0,1 MPa	flusso a 0,15 MPa	kg
21003015CH	0,67	0,8	11,21

### Parti di ricambio

- Piastra di montaggio TRESOR per prese, Figura E2120 210 03
- Serratura per porta TRESOR con numero di chiave standardizzato, Figura 210 99 003
- Serratura per armadi a muro TRESOR, Figura 210 99 002
- Cap operativo, Figura 590 03 001