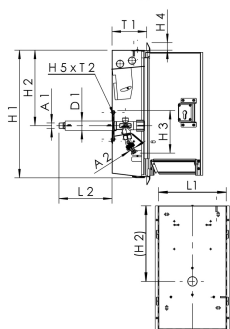




caratteristiche del prodotto

- dotazione:
 - rubinetteria esterna antigelo
 - nessuna presa
- parti metalliche bagnate nello stato chiuso in bronzo rosso non soggetto a dezincificazione e resistente alla corrosione, resistenti all'acqua aggressiva
- chiudibile, in acciaio inox, superficie levigata
- come unità di alimentazione per la fornitura d'acqua centrale
- controtelaio con sportello con cilindro di chiusura a profilo come serratura a infilare incl. ingegni
- retro-fittabile e sostituibile su un impianto di chiusura esistente
- retro-fittabile sul posto su esecuzione serratura CH-KABA
- sportello con sportellino integrato per il collegamento di tubi flessibili o cavi per la sicurezza anche durante l'uso
- guarnizione asta in EPDM esente da manutenzione
- elemento conico con molla interna dispositivo blocca-riflusso
- prolungabile a piacere sul posto
- con aeratore funzionale per lo scarico automatico
- dispositivo blocca-riflusso integrato e aeratore tubi come combinazione di sicurezza HD
- filettatura esterna tubo
- maniglia di attivazione con piastrine con marchio blu
- senza spazi morti
- incl. accoppiamento tubo flessibile per sistemi a innesto comuni
- serratura con numero chiavi unitario su richiesta, altre dotazioni su richiesta



norme e certificazioni

- rubinetteria con approvazione DVGW
- rubinetteria con approvazione ÖVGW
- rubinetteria con approvazione SVGW
- rubinetteria con approvazione KIWA
- rubinetteria con approvazione BELGAQUA
- parti in plastica con approvazione KTW e W 270
- secondo criteri di valutazione UBA
- approvazione insonorizzazione secondo DIN EN ISO 3822 classe 1
- DIN EN 15096 famiglia H, tipo B / DIN EN 1717 / DIN EN 13959

Dati tecnici

- Livello di pressione PN 16

N. d'ordine	DN	A1	A2	D1 (mm)	H1 (mm)	H2 (mm)	H3 (mm)	H4 (mm)	H5 (mm)	L1 (mm)	L2 (mm)	T1 (mm)	T2 (mm)	flusso a 0,05 MPa
2100101500	15	R 1/2	G 3/4	35	477,5	282,5	160	28	114	252,5	198	121,5	56	0,4

N. d'ordine	flusso a 0,1 MPa	flusso a 0,15 MPa	kg
2100101500	0,67	0,8	10,70

Parti di ricambio

- Piastra di montaggio TRESOR per prese, Figura E2120 210 03
- Serratura per porta TRESOR con numero di chiave standardizzato, Figura 210 99 003
- Serratura per armadi a muro TRESOR, Figura 210 99 002
- Cap operativo, Figura 590 03 001
- Raccordo per armadi a muro TRESOR, Figura G3101 210 07
- Portachiavi TRESOR, Figura 210 98 001