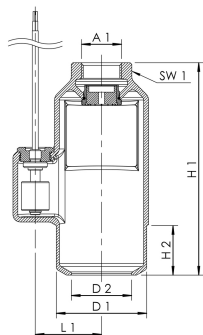
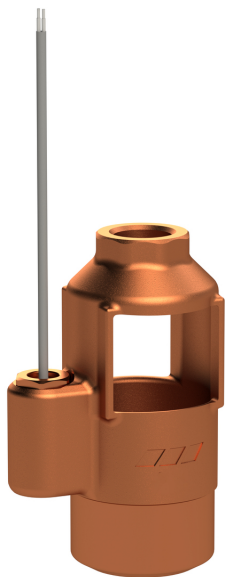


Caractéristique du produit

- pour contrôler le reflux des eaux usées
- pièces métalliques en contact avec le fluide en bronze résistante à la dézincification et à la corrosion, résistant à l'eau agressive
- maintenance facile à l'état monté
- pour le raccordement aux commandes du système KHS, au KHS Timer et au système de sécurité contre les fuites
- en combinaison avec les vannes d'arrêt d'arrêt de flux intégral KHS VAV-PLUS
- filetage intérieur
- dispositif d'écoulement selon la norme DIN EN 1717 avec interrupteur à flotteur intégré
- 0 = Contact de repos, en option en retournant le flotteur S=contact à fermeture
- position de montage verticale



Normes et homologations

- homologation WRAS
- selon la base d'évaluation du Ministère fédéral allemand de l'environnement
- ÜA-Reg.-Nr. R-15.2.3-21-17048, WIEN-ZERT

Caractéristiques techniques

- degré de protection IP68
- puissance de commutation 230 V, 0,04 A
- longueur du câble de raccordement 1 m
- section du câble 2 x 0,25 mm²

Réf.	Pour DN	A1	D1 (mm)	D2 (mm)	H1 (mm)	H2 (mm)	L1 (mm)	SW1 (mm)	Diamètre nominal de raccordement eaux usées (mm)	kg
6880002000	15-20	Rp 3/4	75	50	176	41	55	48	75	1,55
6880002500	25	Rp 1	75	50	176	41	55	48	75	1,52
6880003200	32	Rp 1 1/4	75	50	176	41	55	48	75	1,44

Pièces détachées

- Set de pièces détachées pour régulateur de jet pour sortie libre jusqu'au 07/2017, Figure 688 01 001
- Set de pièces détachées pour régulateur de jet pour vidange libre à partir du 07/2017, Figure 688 02 001
- Jeu de pièces de rechange Interrupteur à flotteur pour sortie libre, Figure 688 00 001