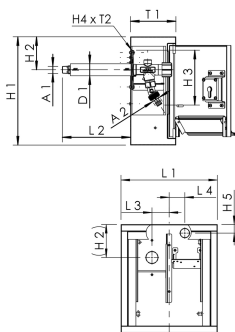




Caractéristique du produit

- Equipement:
 - robinet extérieur résistant au gel
 - prise 230 V type CH 13
- transformable par le client pour obtenir une serrure KABA CH
- à l'état fermé, pièces métalliques en contact avec le fluide en bronze résistant à la dézincification et à la corrosion, résistant à l'eau agressive
- verrouillable, en acier inoxydable, surface polie
- sous forme d'unité d'alimentation vers l'alimentation en électricité et en eau centralisée
- avec prise à rapporter à contact de protection
- cadre avec porte à cylindre profilé comme serrure à mortaise, clé incluse
- modifiable et interchangeable sur une installation de fermeture existante
- porte avec passage rabattable intégré pour le raccordement des tuyaux et des câbles pour la sécurité même pendant l'utilisation
- étanchéité de broche en EPDM sans entretien
- cône avec ressort AR situé à l'intérieur
- rallongeable à souhait par le client
- aR intégré et aérateur de tuyau sous forme de combinaison de sûreté HD
- filetage extérieur du tube
- manette de commande avec pastille bleue
- sans espace mort
- y compris raccord pour tuyaux compatible avec les systèmes à insérer courants sur le marché
- Serrure avec un numéro de clé identique sur demande, autres équipements sur demande



Normes et homologations

- robinet avec homologation DVGW
- robinet avec homologation ÖVGW
- robinet avec homologation SSIGE
- robinet avec homologation KIWA
- robinet avec homologation BELGAQUA
- pièces en plastique avec certifications KTW et W 270
- selon la base d'évaluation du Ministère fédéral allemand de l'environnement
- certification d'insonorisation selon la norme DIN EN ISO 3822 classe 1
- DIN EN 15096 gamme H, type B / DIN EN 1717 / DIN EN 13959

Caractéristiques techniques

- niveau de pression PN 16
- degré de protection IP44

Réf.	DN	A1	A2	H1 (mm)	H2 (mm)	H3 (mm)	H4 (mm)	H5 (mm)	L1 (mm)	L2 (mm)	L3 (mm)	L4 (mm)	T1 (mm)	T2 (mm)
21202015CH	15	R 1/2	G 3/4	315	96	160	114	25	280	25	50	45,5	132	56

Réf.	Débit à 0,05 Mpa (l/s)	Débit à 0,1 MPa (l/s)	Débit à 0,15 Mpa (l/s)	kg
21202015CH	0,4	0,67	0,8	8,01

Pièces détachées

- Serrure de porte TRESOR avec numéro de clé uniforme, Figure 210 99 003
- Serrure de porte pour armoire murale TRESOR, Figure 210 99 002
- Cap d'exploitation, Figure 590 03 001