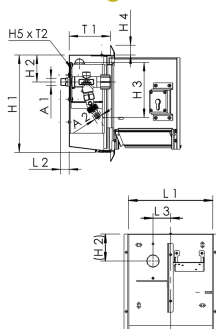




Caractéristique du produit

- Equipement:
 - robinet extérieur standard
 - aucune prise
- à l'état fermé, pièces métalliques en contact avec le fluide en bronze résistant à la dézincification et à la corrosion, résistant à l'eau agressive
- verrouillable, en acier inoxydable, surface polie
- sous forme d'unité d'alimentation vers l'alimentation en eau centralisée
- cadre avec porte à cylindre profilé comme serrure à mortaise, clé incluse
- modifiable et interchangeable sur une installation de fermeture existante
- transformable par le client pour obtenir une serrure KABA CH
- porte avec passage rabattable intégré pour le raccordement des tuyaux et des câbles pour la sécurité même pendant l'utilisation
- étanchéité de broche en EPDM sans entretien
- cône avec ressort AR situé à l'intérieur
- rallongeable à souhait par le client
- avec aérateur fonctionnel pour une vidange automatique
- aR intégré et aérateur de tuyau sous forme de combinaison de sûreté HD
- filetage extérieur du tube
- manette de commande avec pastille bleue
- sans espace mort
- y compris raccord pour tuyaux compatible avec les systèmes à insérer courants sur le marché
- Serrure avec un numéro de clé identique sur demande, autres équipements sur demande



Normes et homologations

- robinet avec homologation DVGW
- robinet avec homologation ÖVGW
- robinet avec homologation SSIGE
- robinet avec homologation KIWA
- pièces en plastique avec certifications KTW et W 270
- selon la base d'évaluation du Ministère fédéral allemand de l'environnement
- certification d'insonorisation selon la norme DIN EN ISO 3822 classe 1
- DIN EN 15096 gamme H, type B / DIN EN 1717 / DIN EN 13959

Caractéristiques techniques

- niveau de pression PN 16

Réf.	DN	A1	A2	H1 (mm)	H2 (mm)	H3 (mm)	H4 (mm)	H5 (mm)	L1 (mm)	L2 (mm)	L3 (mm)	T1 (mm)	T2 (mm)	Débit à 0,05 Mpa (l/s)	Débit à 0,1 MPa (l/s)
2110801500	15	R 1/2	G 3/4	283,5	78,5	160	28	114	245	25	51,3	121,5	56	0,4	0,67

Réf.	Débit à 0,15 Mpa (l/s)	kg
2110801500	0,8	8,1

Pièces détachées

- Serrure de porte TRESOR avec numéro de clé uniforme, Figure 210 99 003
- Serrure de porte pour armoire murale TRESOR, Figure 210 99 002
- Cap d'exploitation, Figure 590 03 001
- Raccord de flexible pour armoires murales TRESOR, Figure G3101 210 07
- Support de serrure TRESOR, Figure 210 98 001