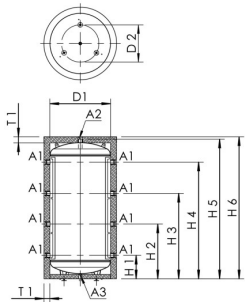




Produktmerkmale

- gedämmter Heizungspufferspeicher
- zur Bevorratung von erwärmtem Heizungswasser
- Leitblech zur turbulenzarmen Beladung
- Speicher verfügt über 8 seitliche Anschlüsse und 1 oberen Anschluss
- Innengewinde



Normen und Zulassungen

- Baustoffklasse B1 nach DIN 4102

Technische Daten

- Druckstufe PN 6
- max. Betriebstemperatur 95 °C
- Wärmeleitfähigkeit 0,0316 W/mK

Bestellnr.	Kippmaß (mm)	Volumen Betriebsmittel (l)	A1	A2	D1 (mm)	D2 (mm)	H1 (mm)	H2 (mm)	H3 (mm)	H4 (mm)	H5 (mm)	H6 (mm)	T1 (mm)	Energieeffizienzklasse
9600050000	1700	500	Rp 1 1/2	Rp 1 1/2	650	550	277	627	977	1327	1618	1670	100	B
9600085000	2250	850	Rp 1 1/2	Rp 1 1/2	750	650	298	818	1328	1848	2163	2215	100	C
9600100000	2250	1000	Rp 1 1/2	Rp 1 1/2	790	700	301	821	1331	1851	2164	2215	100	C
9601100000	2050	1000	Rp 1 1/2	Rp 1 1/2	850	750	308	743	1173	1608	1949	2000	100	C
9600150000	2400	1500	Rp 2	Rp 2	1000	900	351	871	1381	1901	2274	2340	120	C
9600200000	2450	2000	Rp 2	Rp 2	1100	1000	368	888	1398	1918	2296	2360	120	C

Bestellnr.	Warmhalte- verluste (W)	Gewicht (kg)
9600050000	75	144,00
9600085000	101	222,00
9600100000	110	214,00
9601100000	118	222,00
9600150000	143	337,00
9600200000	160	427,00

Zubehör

- Anschluss-Set PLUS für KTS ThermoTank, bei Einsatz eines 3-Wege-Umschaltventils, Figur 955 05
- Anschluss-Set für KTS ThermoTank, bei Einsatz ohne 3-Wege-Umschaltventil, Figur 955 06

Ersatzteile

- Füße für KTS ThermoTanks, Figur 950 04 001/002