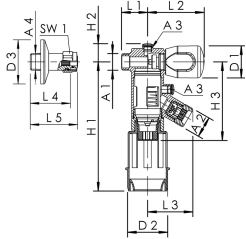




Produktmerkmale

- zur normgerechten Heizungsbefüllung speziell im Wohnbereich
- zur Absicherung von Trinkwasser gegen Nichttrinkwasser bis einschl. Flüssigkeitskategorie 4 nach DIN EN 1717 / DIN 1988-100
- geeignet zum Anschluss an die Wandscheibe
- mit Wandverschraubung und Schubrosette für den Einbau auch unter sehr beengten Bedingungen
- aus Messing, Oberfläche verchromt
- EPDM-Sitzdichtung
- integrierter eingangsseitiger Edelstahl-Schmutzfänger
- integrierte differenzdruckgesteuerte und wartungsfreundliche Sicherungskartusche inklusive RV
- mit kontrollierbarer Mitteldruckkammer
- Prüfnocken zum Anschluss der Prüfventile
- Kunststoff-Ablaufanschluss nach DIN EN 1717
- tottraumfrei
- Einbaulage waagrecht, Ablaufventil unten
- mit Absperrfunktion zur Wartung
- ausgangsseitig mit Gewindeanschluss nach ISO 228 zum Anschluss einer Schlauchtülle
- die Anforderung zur Wartung gem. DIN EN 806-5 ist einzuhalten



Normen und Zulassungen

- DVGW-Zulassung
- VA-Zulassung
- Kunststoffteile mit KTW- und W 270-Zulassung
- nach UBA-Bewertungsgrundlage
- Schallschutzzulassung nach DIN EN ISO 3822 Klasse 1
- DIN EN 1717

Technische Daten

- Druckstufe PN 10
- max. Betriebstemperatur 60 °C
- kurzfristige Spitzentemperatur 65 °C

Bestellnr.	DN	A1	A2	A3	A4	D1 (mm)	D2 (mm)	D3 (mm)	H1 (mm)	H2 (mm)	H3 (mm)	L1 (mm)	L2 (mm)	L3 (mm)	L4 (mm)
3680201500	10	G 1/2	G 3/4	G 1/8	R 1/2	40	50	55	161	22,7	98	32,5	70,5	56,3	50

Bestellnr.	L5 (mm)	SW1 (mm)	Anschluss-nennweite Abwasser (mm)	kg
3680201500	59	24	50	1,06

Zubehör

- Differenzdruck-Messkoffer, Figur 360 99
- Prüfverschraubung für FK-4 und Wohnungs-BA, Figur 367 06
- Prüfventil-Set für FK-4 und Wohnungs-BA, Figur 367 07

Ersatzteile

- Service-Set für Wohnungs-BA, Figur 368 00 001
- Wandverschraubung für Wohnungs-BA Systemtrenner-Auslaufventil, Figur 368 03 001