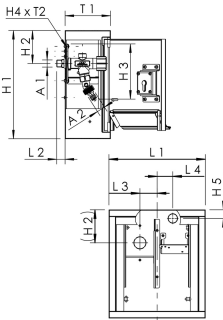




Produktmerkmale

- Ausstattung:
 - Geräteanschlussventil
 - Steckdose 230 V
- im geschlossenen Zustand mediumberührte Metallteile aus entzinkungsfreiem und korrosionsbeständigem Rotguss, beständig gegen aggressives Wasser
- verschließbar, aus Edelstahl, Oberfläche geschliffen
- als Versorgungseinheit zur zentralen Strom- und Wasserversorgung
- mit Schuko-Aufbausteckdose
- Blendrahmen mit Tür mit Profil-Schließzylinder als Steckschloss inkl. Bartschlüsseln
- umrüst- und austauschbar auf eine bestehende Schließanlage
- bauseits umrüstbar auf CH-KABA-Schlossausführung
- Tür mit integrierter Klappdurchführung für Schlauch- bzw. Kabelanschluss zur Sicherheit auch während des Gebrauchs
- wartungsfreie EPDM-Spindelabdichtung
- Kegel mit innenliegender RV-Feder
- bauseits beliebig verlängerbar
- integrierter RV und Rohrbelüfter als Sicherungskombination HD
- Rohraußengewinde
- Betätigungsgriff mit blauem Signierplättchen
- totraumfrei
- inkl. Schlauchkupplung für gängige Stecksysteme
- Schloss mit einheitlicher Schlüsselnummer auf Anfrage, weitere Ausstattungen auf Anfrage



Normen und Zulassungen

- Armatur mit DVGW-Zulassung
- Armatur mit ÖVGW-Zulassung
- Armatur mit SVGW-Zulassung
- Armatur mit KIWA-Zulassung
- Kunststoffteile mit KTW- und W 270-Zulassung
- nach UBA-Bewertungsgrundlage
- Schallschutzzulassung nach DIN EN ISO 3822 Klasse 1
- DIN EN 15096 Familie H, Typ B / DIN EN 1717 / DIN EN 13959

Technische Daten

- Druckstufe PN 16
- Schutzart IP44

Bestellnr.	DN	A1	A2	H1 (mm)	H2 (mm)	H3 (mm)	H4 (mm)	H5 (mm)	L1 (mm)	L2 (mm)	L3 (mm)	L4 (mm)	T1 (mm)	T2 (mm)
2120901500	15	R 1/2	G 3/4	315	96	160	114	25	280	25	50	45,5	132	56

Bestellnr.	Durchfluss bei 0,05 Mpa (l/s)	Durchfluss bei 0,1 MPa (l/s)	Durchfluss bei 0,15 Mpa (l/s)	kg
2120901500	0,4	0,67	0,8	7,38

Ersatzteile

- TRESOR Türschloss mit einheitlicher Schlüsselnummer, Figur 210 99 003
- Türschloss für Wandschränke TRESOR, Figur 210 99 002
- Bedienkappe, Figur 590 03 001
- Schlauchverschraubung für Wandschränke TRESOR, Figur G3101 210 07
- Schlosshalter TRESOR, Figur 210 98 001