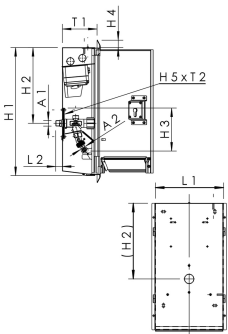




Produktmerkmale

- Ausstattung:
 - Geräteanschlussventil
 - Steckdosenkombination 1 x 230 V, 1 x 400 V CH-Typ 15
- als Versorgungseinheit zur zentralen Strom- und Wasserversorgung
- Blendrahmen mit Tür mit Profil-Schliesszylinder als Steckschloss inkl. Bartschlüsseln
- tottraumfrei
- im geschlossenen Zustand medienberührte Metallteile aus entzinkungsfreiem und korrosionsbeständigem Rotguss, beständig gegen aggressives Wasser
- verschliessbar aus Edelstahl 1.4539 speziell für chlorhaltige Umgebungsbedingungen (z. B. Schwimmbäder), Oberfläche geschliffen
- bauseits umrüstbar auf CH-KABA-Schlossausführung
- umrüst- und austauschbar auf eine bestehende Schliessanlage
- Tür mit integrierter Klappdurchführung für Schlauch- bzw. Kabelanschluss zur Sicherheit auch während des Gebrauchs
- wartungsfreie EPDM-Spindelabdichtung
- Betätigungsgriff mit blauem Signierplättchen
- Rohraussengewinde
- Kegel mit innenliegender RV-Feder
- integrierter RV und Rohrbelüfter als Sicherungskombination HD
- inkl. Schlauchkupplung für gängige Stecksysteme
- bauseits beliebig verlängerbar



Normen und Zulassungen

- Armatur mit DVGW-Zulassung
- Armatur mit ÖVGW-Zulassung
- Armatur mit SVGW-Zulassung
- Armatur mit KIWA-Zulassung
- Kunststoffteile mit KTW- und W 270-Zulassung
- nach UBA-Bewertungsgrundlage
- DIN EN 15096 Familie H, Typ B / DIN EN 1717 / DIN EN 13959

Technische Daten

- Druckstufe PN 16
- Schutzart IP55

Bestellnr.	DN	A1	A2	H1 (mm)	H2 (mm)	H3 (mm)	H4 (mm)	H5 (mm)	L1 (mm)	L2 (mm)	T1 (mm)	T2 (mm)	Durchfluss bei 0,05 Mpa (l/s)	Durchfluss bei 0,1 MPa (l/s)	Durchfluss bei 0,15 Mpa (l/s)
21413015CH	15	R 1/2	G 3/4	477,5	282,5	160	28	114	252,5	25	121,5	56	0,4	0,67	0,8

Bestellnr.	kg
21413015CH	11

Ersatzteile

- TRESOR Montageblech für Steckdosen, Figur E2120 210 03
- TRESOR Türschloss mit einheitlicher Schlüsselnummer, Figur 210 99 003
- Türschloss für Wandschränke TRESOR, Figur 210 99 002
- Bedienkappe, Figur 590 03 001