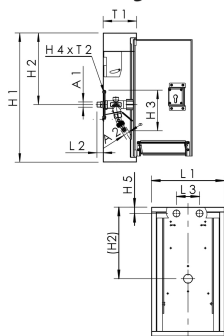




Produktmerkmale

- Ausstattung:
 - Geräteanschlussventil
 - keine Steckdose
- im geschlossenen Zustand medienberührte Metallteile aus entzinkungsfreiem und korrosionsbeständigem Rotguss, beständig gegen aggressives Wasser
- als Versorgungseinheit zur zentralen Wasserversorgung
- verschliessbar, aus Edelstahl, Oberfläche geschliffen
- Blendrahmen mit Tür mit Profil-Schliesszylinder als Steckschloss inkl. Bartschlüsseln
- umrüst- und austauschbar auf eine bestehende Schliessanlage
- bauseits umrüstbar auf CH-KABA-Schlossausführung
- Tür mit integrierter Klappdurchführung für Schlauch- bzw. Kabelanschluss zur Sicherheit auch während des Gebrauchs
- wartungsfreie EPDM-Spindelabdichtung
- Kegel mit innenliegender RV-Feder
- bauseits beliebig verlängerbar
- mit Funktionsbelüfter zur automatischen Entleerung
- integrierter RV und Rohrbelüfter als Sicherungskombination HD
- Rohraussengewinde
- Betätigungsgriff mit blauem Signierplättchen
- tottraumfrei
- inkl. Schlauchkupplung für gängige Stecksysteme
- Schloss mit einheitlicher Schlüsselnummer auf Anfrage, weitere Ausstattungen auf Anfrage



Normen und Zulassungen

- Armatur mit DVGW-Zulassung
- Armatur mit ÖVGW-Zulassung
- Armatur mit SVGW-Zulassung
- Armatur mit KIWA-Zulassung
- Kunststoffteile mit KTW- und W 270-Zulassung
- nach UBA-Bewertungsgrundlage
- Schallschutzzulassung nach DIN EN ISO 3822 Klasse 1
- DIN EN 15096 Familie H, Typ B / DIN EN 1717 / DIN EN 13959

Technische Daten

- Druckstufe PN 16

Bestellnr.	DN	A1	A2	H1 (mm)	H2 (mm)	H3 (mm)	H4 (mm)	H5 (mm)	L1 (mm)	L2 (mm)	L3 (mm)	T1 (mm)	T2 (mm)	Durchfluss bei 0,05 Mpa (l/s)	Durchfluss bei 0,1 MPa (l/s)
2130801500	15	R 1/2	G 3/4	510	282,5	160	114	25	288	25	91	132	56	0,4	0,67

Bestellnr.	Durchfluss bei 0,15 Mpa (l/s)	kg
2130801500	0,8	9,52

Ersatzteile

- TRESOR Montageblech für Steckdosen, Figur E2120 210 03
- TRESOR Türschloss mit einheitlicher Schlüsselnummer, Figur 210 99 003
- Türschloss für Wandschränke TRESOR, Figur 210 99 002
- Bedienkappe, Figur 590 03 001
- Schlauchverschraubung für Wandschränke TRESOR, Figur G3101 210 07
- Schlosshalter TRESOR, Figur 210 98 001