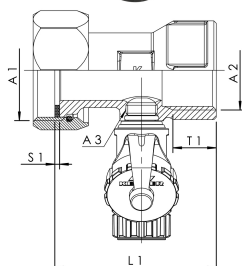


Atributy výrobku

- v místech kontaktu s médiem bez přítomnosti mosazi a odolný proti agresivním kapalinám. Vyroben z červeného Bronzu
- s přesuvnou maticí pro připojovací závit s plochým těsněním včetně těsnění EPDM



Normy a registrace

- Podle oceňovacího základu UBA
- DIN EN 1213
- ÚA-Reg.-Nr. R-15.2.3-21-17048, WIEN-ZERT

| Obj.č. | DN | A1 | A2 | A3 | L1 (mm) | S1 (mm) | T1 (mm) | kg |
|------------|----|---------|----------|-------|---------|---------|---------|------|
| 4760701500 | 15 | G 3/4 | Rp 1/2 | G 1/4 | 57 | 2 | 15 | 0.2 |
| 4760702000 | 20 | G 1 | Rp 3/4 | G 1/4 | 60 | 2 | 16.3 | 0.26 |
| 4760702500 | 25 | G 1 1/4 | Rp 1 | G 1/4 | 67 | 2 | 19.1 | 0.37 |
| 4760703200 | 32 | G 1 1/2 | Rp 1 1/4 | G 1/4 | 71 | 2 | 21.4 | 0.47 |
| 4760704000 | 40 | G 1 3/4 | Rp 1 1/2 | G 1/4 | 72 | 2 | 21.4 | 0.57 |
| 4760705000 | 50 | G 2 3/8 | Rp 2 | G 1/4 | 82 | 3 | 25.7 | 0.83 |

Náhradní díly

- Vypouštěcí ventil Bronz/Plast, Figur J7109 173 00
- Sada těsnění, Figur 476 99 001
- Těsnění šroubení z EPDM, Figur C3100 476 07