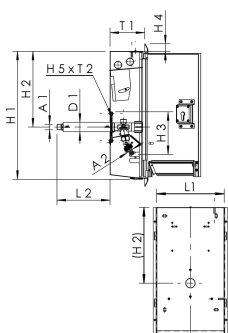




Atributy výrobku

- vybavení:
 - mrazuvzdorná venkovní armatura
 - Bez zásuvky
- v uzavřeném stavu jsou všechny kovové části z Bronzu, odolné vůči agresivním kapalinám
- uzamykatelné z ušlechtilé oceli 1.4539 speciálně pro podmínky prostředí s obsahem chlóru (např. bazény), broušený povrch
- jako napájecí jednotka pro centrální zásobování vodou
- Osazovací rám s dvířky s profilovou zámkovou vložkou jako zástrčkovým zámkem včetně klíčů se zuby
- přestavitelné a vyměnitelné na stávající systém zavírání
- Na místě montáže lze přestavět na verzi se zámkem CH-KABA
- Dvířka s integrovanou vyklápěcí průchodkou pro připojení hadic nebo kabelů k zajištění bezpečnosti i během používání
- bezúdržbové těsnění EPDM včetně
- kuželka s vnitřní zpětnou klapkou
- lze libovolně prodloužit na místě
- Integrovaná zpětná klapka a přívzdušňování jako kombinovaná ochrana HD
- vnější trubkový závit
- Ovládací rukojeť označená modře pro studenou vodu
- Bez mrtvého bodu
- včetně rychlo spojky pro běžné systémy
- Zámek s jednotným číslem klíče na požádání, další výbava na požádání



Normy a registrace

- armatura s osvědčením DVGW
- armatura s osvědčením ÖVGW
- armatura s osvědčením SVGW
- armatura s osvědčením KIWA
- armatura s osvědčením BELGAQUA
- Plastové díly s certifikací KTW a W 270
- Podle oceňovacího základu UBA
- DIN EN 15096 Skupina H, Typ B / DIN EN 1717 / DIN EN 13959

Technické údaje

- hladina tlaku PN 16

Obj.č.	DN	A1	A2	D1 (mm)	H1 (mm)	H2 (mm)	H3 (mm)	H4 (mm)	H5 (mm)	L1 (mm)	L2 (mm)	T1 (mm)	T2 (mm)	Průtok při 0,05 Mpa (l/s)	Průtok při 0,1 MPa (l/s)
2140101500	15	R 1/2	G 3/4	35	477.5	282.5	160	28	114	252.5	198	121.5	56	0.4	0.67

Obj.č.	Průtok při 0,15 Mpa (l/s)	kg
2140101500	0.8	11.5

Náhradní díly

- TRESOR montážní plech pro zásuvky, Figur E2120 210 03
- Zámek dvířek TRESOR s jednotným číslem klíče, Figur 210 99 003
- Zámek dvířek pro skříň na stěnu TRESOR, Figur 210 99 002
- Obslužné víčko, Figur 590 03 001
- šroubení pro hadici do Vestavné skříňe TRESOR, Figur G3101 210 07
- držák zamku TRESOR, Figur 210 98 001