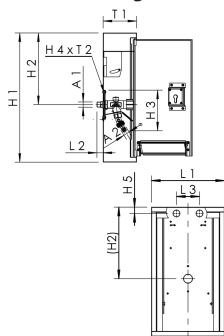




Atributy výrobku

- vybavení:
 - připojovací ventil zařízení
 - Bez zásuvky
- v uzavřeném stavu jsou všechny kovové části z Bronzu, odolné vůči agresivním kapalinám
- jako napájecí jednotka pro centrální zásobování vodou
- uzamykatelné, z ušlechtilé oceli, broušený povrch
- Osazovací rám s dvířky s profilovou zámkovou vložkou jako zástrčkovým zámkem včetně klíčů se zuby
- přestavitelné a vyměnitelné na stávající systém zavírání
- Na místě montáže lze přestavět na verzi se zámkem CH-KABA
- Dvířka s integrovanou vyklápěcí průchodkou pro připojení hadic nebo kabelů k zajištění bezpečnosti i během používání
- bezúdržbové těsnění EPDM vřetena
- kuželka s vnitřní zpětnou klapkou
- lze libovolně prodloužit na místě
- s automatickým přivzdušněním pro odvodnění armatury
- Integrovaná zpětná klapka a přivzdušňování jako kombinovaná ochrana HD
- vnější trubkový závit
- Ovládací rukojeť označená modře pro studenou vodu
- Bez mrtvého bodu
- včetně rychlo spojky pro běžné systémy
- Zámek s jednotným číslem klíče na požádání, další výbava na požádání



Normy a registrace

- armatura s osvědčením DVGW
- armatura s osvědčením ÖVGW
- armatura s osvědčením SVGW
- armatura s osvědčením KIWA
- Plastové díly s certifikací KTW a W 270
- Podle oceňovacího základu UBA
- povolení zvukové izolace podle DIN EN ISO 3822 třída 1
- DIN EN 15096 Skupina H, Typ B / DIN EN 1717 / DIN EN 13959

Technické údaje

- hladina tlaku PN 16

Obj.č.	DN	A1	A2	H1 (mm)	H2 (mm)	H3 (mm)	H4 (mm)	H5 (mm)	L1 (mm)	L2 (mm)	L3 (mm)	T1 (mm)	T2 (mm)	Průtok při 0,05 Mpa (l/s)	Průtok při 0,1 MPa (l/s)
2130801500	15	R 1/2	G 3/4	510	282.5	160	114	25	288	25	91	132	56	0.4	0.67

Obj.č.	Průtok při 0,15 Mpa (l/s)	kg
2130801500	0.8	9.52

Náhradní díly

- TRESOR montážní plech pro zásuvky, Figur E2120 210 03
- Zámek dvířek TRESOR s jednotným číslem klíče, Figur 210 99 003
- Zámek dvířek pro skříň na stěnu TRESOR, Figur 210 99 002
- Obslužné víčko, Figur 590 03 001
- šroubení pro hadici do Vestavné skříňe TRESOR, Figur G3101 210 07
- držák zamku TRESOR, Figur 210 98 001